

設計概要

用途地域：商業地域（90%/400%）
 防火指定：準防火地域
 高さ規定：道路斜線・隣地斜線
 地区計画：仙台駅東第二（榴岡地区）
 その他：埋蔵文化財包蔵地

消防用設備

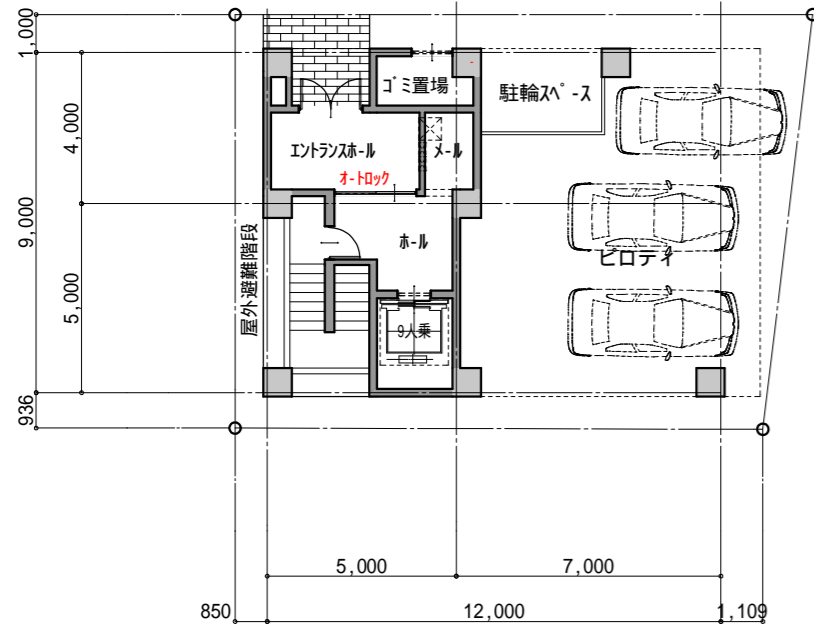
誘導灯
 消火器
 自動火災報知機

建築用設備

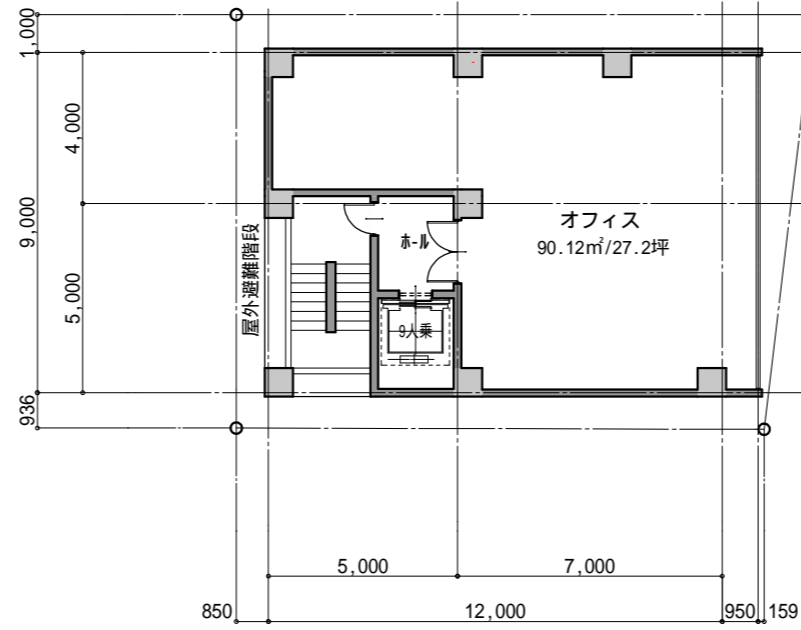
E L V（9人乗り）
 避難器具

中高層条例

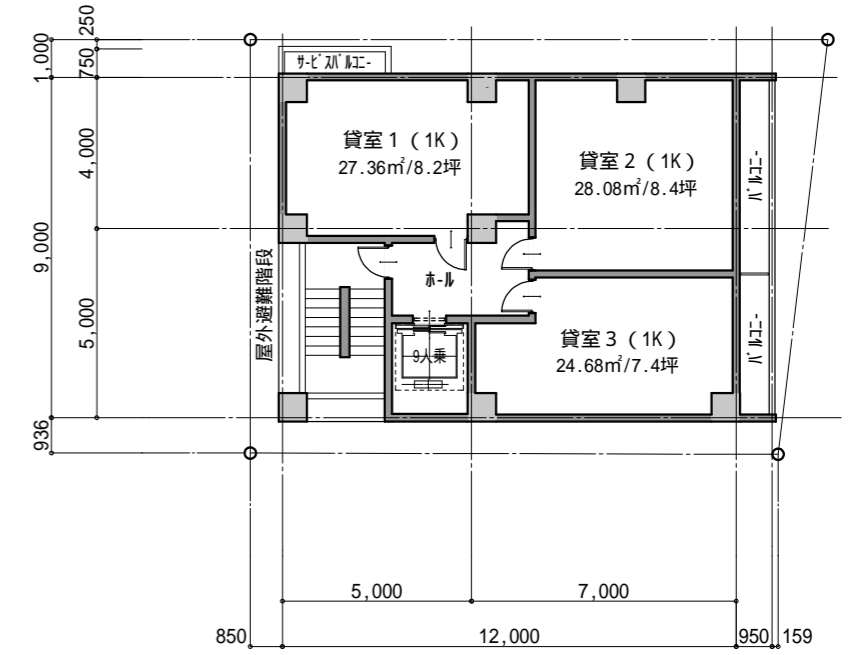
駐車場：住戸数の3割（10戸×0.3=3台）
 （25.00㎡以下の住戸の場合は2戸を1戸とする）
 駐輪場：住戸数の7割（12戸×0.7=8台）



1階平面図



2階平面図

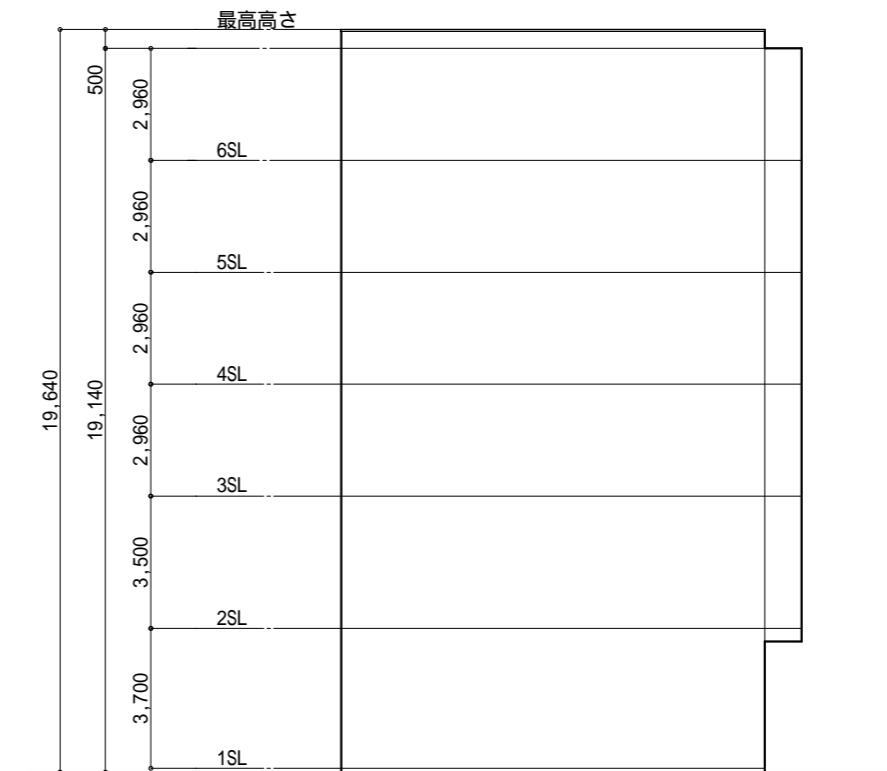


3階～6階平面図
 （3戸×47㎡＝12戸）

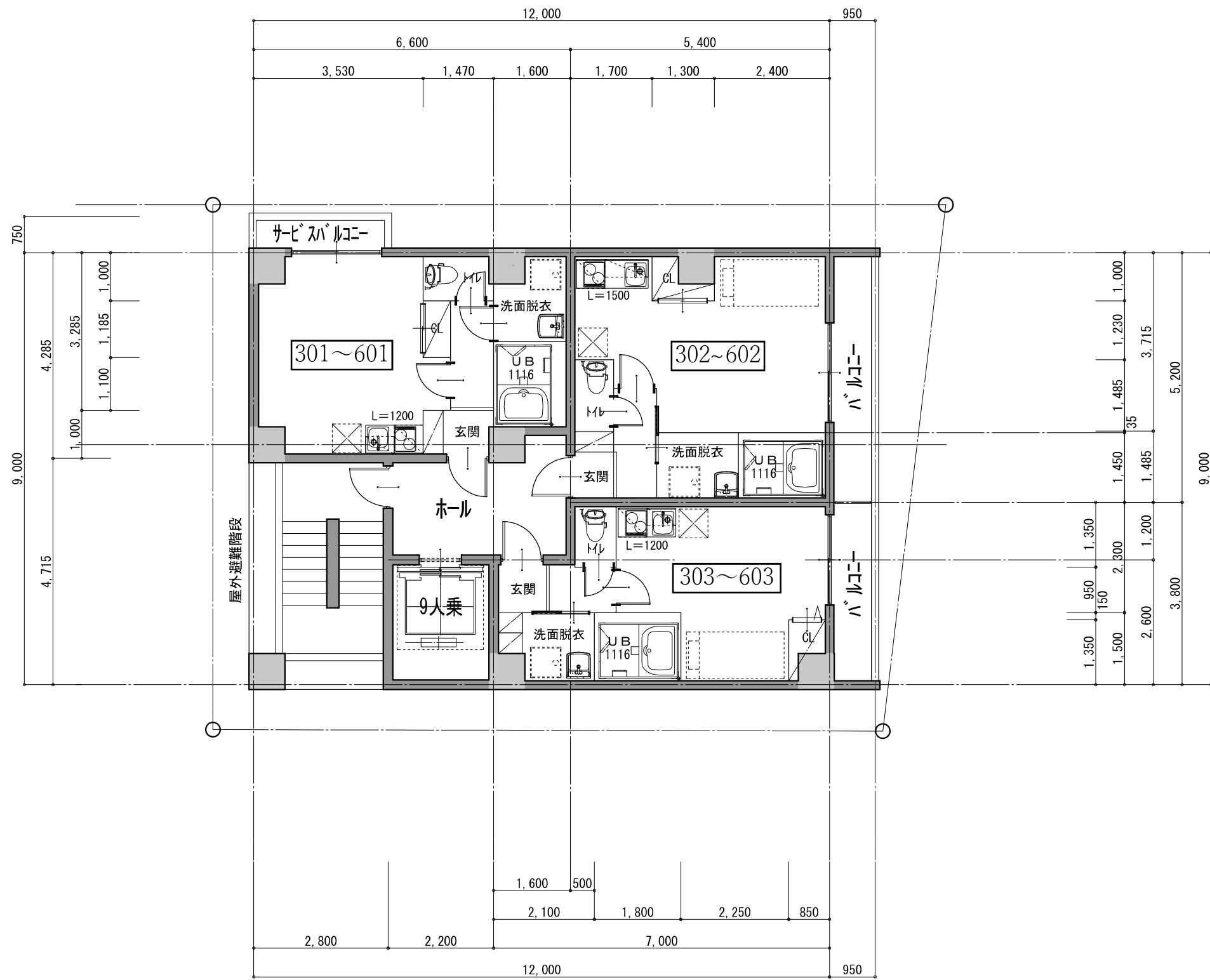
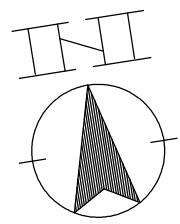
敷地面積	160.08㎡（換地資料より）
建築面積	118.65㎡ / 35.89坪
建ぺい率	74.12% < 90%
容積率	305.06% < 400%

商業地域

	面積表		施工床面積	
	㎡	坪	㎡	坪
6階床面積	94.79㎡ 89.07㎡	28.67坪	118.65㎡	35.89坪
5階床面積	94.79㎡ 89.07㎡	28.67坪	118.65㎡	35.89坪
4階床面積	94.79㎡ 89.07㎡	28.67坪	118.65㎡	35.89坪
3階床面積	94.79㎡ 89.07㎡	28.67坪	118.65㎡	35.89坪
2階床面積	101.75㎡ 101.75㎡	30.77坪	116.55㎡	35.25坪
1階床面積	91.11㎡ 30.31㎡	27.56坪	108.00㎡	32.67坪
延べ床面積	572.02㎡ 488.34㎡	173.01坪	施工床面積合計 699.15㎡	211.48坪



建物高さボリューム



3階～6階平面図
(3戸×4707=12戸)